



PASSEPARTOUT

La conoscenza delle lingue apre tutte le porte.

 **inter-studioviaggi**
CRESCERE VIAGGIANDO NEL MONDO

Vacanza Studio

ESTATE 2026



7 NOTTI A NEW YORK +
6 A BOSTON



DAL 14/07/2026 AL 28/07/2026
13 -21 ANNI

Prof.ssa LAZZARO Lucrezia **BA77LL**



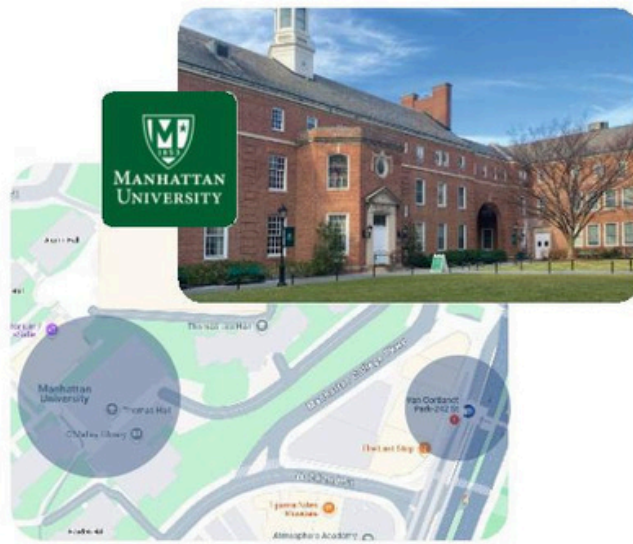
 **inter-studioviaggi**
CRESCERE VIAGGIANDO NEL MONDO

NEW YORK

MANHATTAN UNIVERSITY

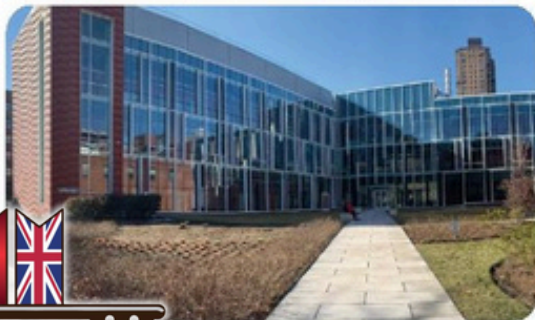
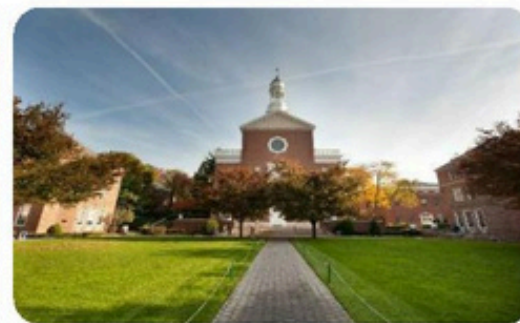
Campus

La Manhattan University è il **campus universitario più centrale di New York**, l'unico in grado di garantire una stazione della metropolitana proprio fuori dal campus grazie a cui visitare comodamente la città.



Campus

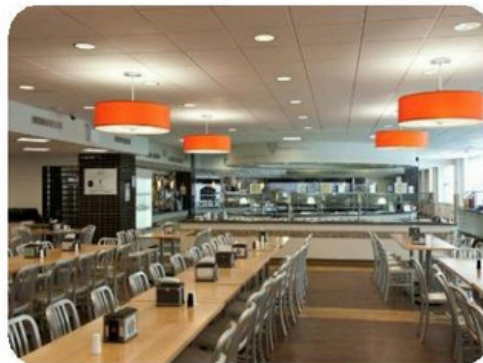
Il Campus vanta un moderno **centro sportivo** e si trova in un **ambiente verde**, con un mix armonioso di edifici moderni e altri in mattoncini rossi.



Ristorante

Il trattamento è di **pensione completa**, con un'ottima ristorazione basata sulla formula "all you can eat" e con particolare attenzione alle diete alimentari specifiche.

Durante le escursioni di intera giornata in città, verrà fornita una *carta prepagata* da utilizzare per 5 pasti in città ed inoltre sarà organizzato un fantastico *American Style BBQ!*





Strutture sportive

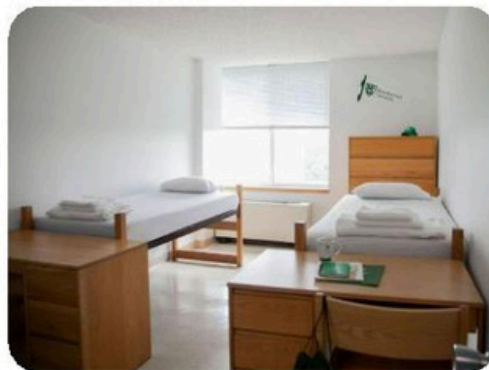


Sistemazione

La sistemazione è prevista in **appartamenti** con bagno privato e 2 camere doppie dotate di aria condizionata. **Wi-Fi gratuito in tutta la struttura.**



Sistemazione



Aule





 **inter-studioviaggi**
CRESCERE VIAGGIANDO NEL MONDO

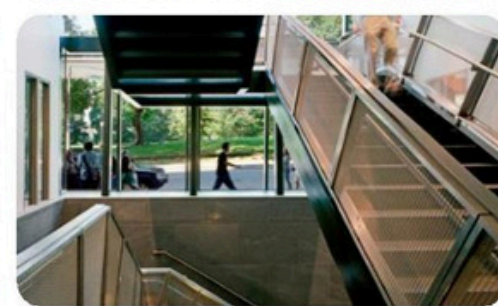
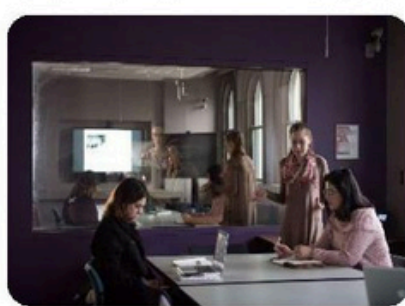
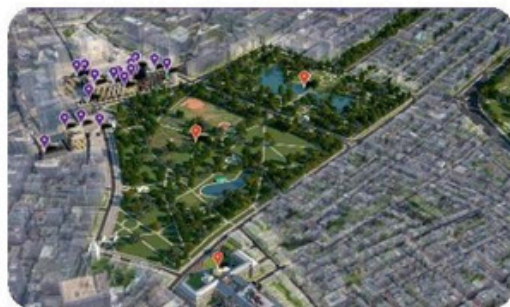
BOSTON



EMERSON COLLEGE

Campus

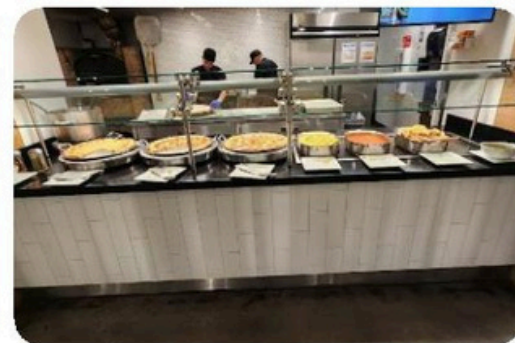
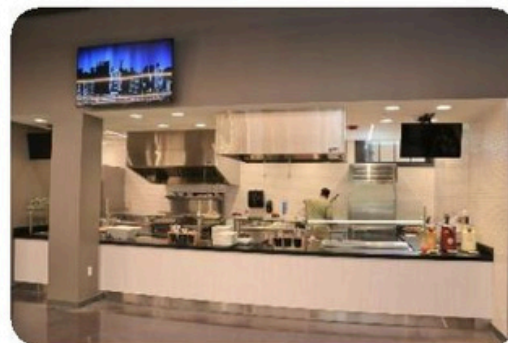
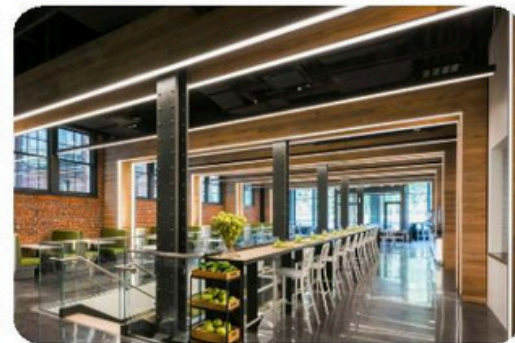
L'Emerson College si affaccia direttamente sul Boston Common, **in pieno centro città**, in posizione privilegiata per tutti i nostri walking tours. Il campus si sviluppa su vari edifici storici, con spazi luminosi, aule moderne ed un ampio ristorante.



Ristorante

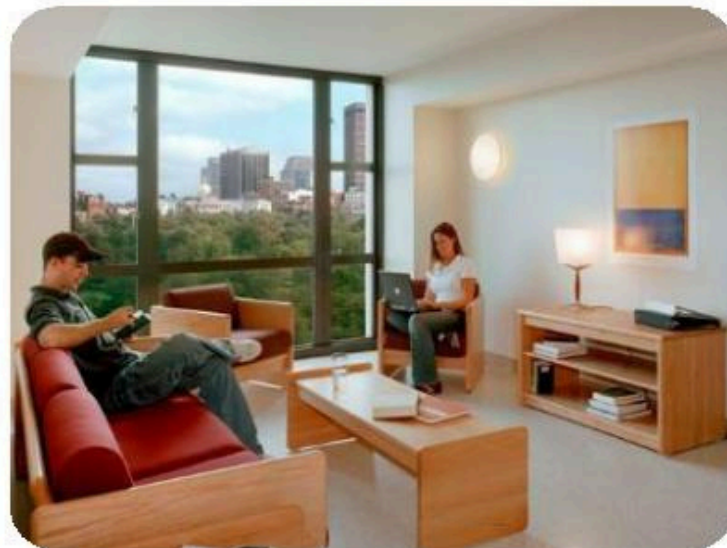
Il trattamento è di **pensione completa**, con un'ottima ristorazione basata sulla formula "all you can eat" e con particolare attenzione alle diete alimentari specifiche.

Durante le escursioni di intera giornata in città, verrà fornita una *carta prepagata* da utilizzare per 5 pasti in città.



Sistemazione

La sistemazione è prevista in **appartamenti** con aria condizionata composti da un numero variabile di camere , salottino, cucina e bagno (rapporto 1 bagno / 4 studenti). **Wi-Fi gratuito in tutta la struttura.**





Corso di lingua



30 lezioni effettive
da 60 minuti
(mattino e/o
pomeriggio, dal
lunedì al venerdì)



Max 15 studenti
per classe



Doppio certificato
finale rilasciato dalla
Manhattan
University (per la
parte di New
York)



Docenti madrelingua




Escursioni

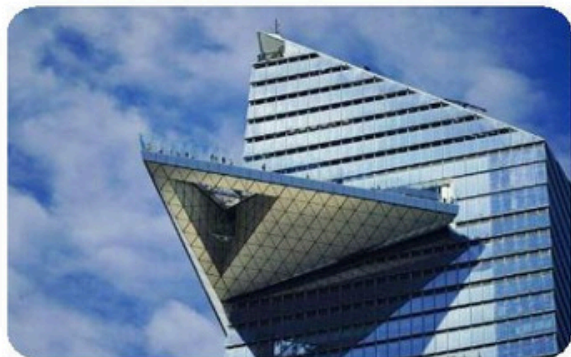
6 ESCURSIONI A NEW YORK

Il gruppo visiterà 3 simboli iconici della città **con ingresso**.

4 ESCURSIONI A BOSTON

 Gli spostamenti avverranno sia a piedi che con mezzi pubblici
(abbonamento incluso)

Escursioni

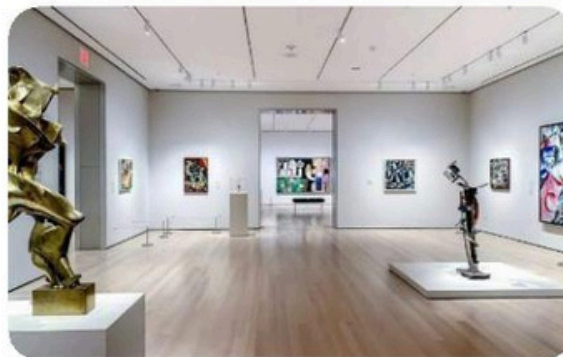


THE EDGE

 **Biglietto incluso**

MOMA

 **Biglietto incluso**



**STATUE of LIBERTY
& ELLIS ISLAND**

 **Biglietto incluso**

Escursioni



TIMES SQUARE

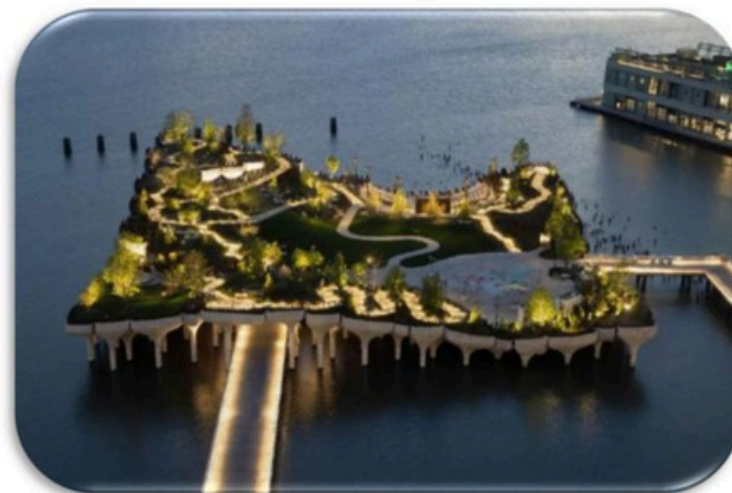
BROADWAY DISTRICT



Escursioni

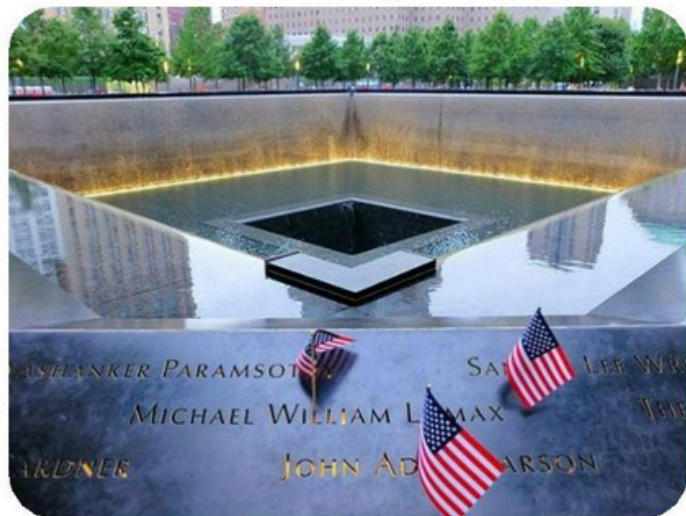


GRAND CENTRAL STATION



LITTLE ISLAND

Escursioni



GROUND ZERO 9/11 MEMORIAL

HUDSON YARDS & THE VESSEL



Escursioni



WALL STREET & FINANCIAL DISTRICT



DUMBO & BROOKLYN

Escursioni



CENTRAL PARK



Escursioni

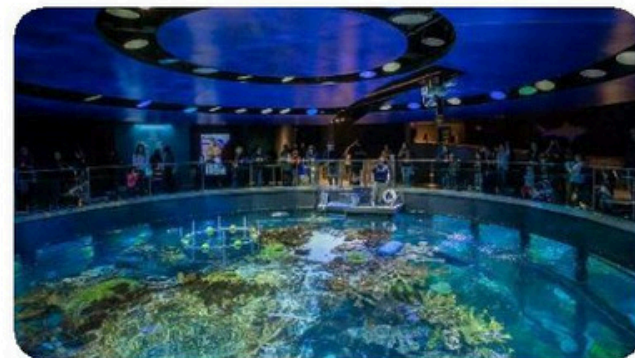


FREEDOM TRAIL

 **Biglietto incluso**

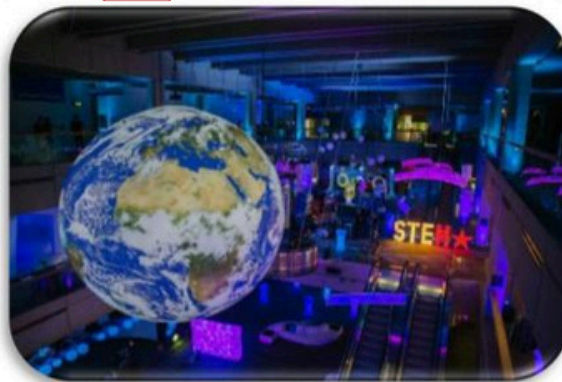
MUSEUM OF SCIENCE

 **Biglietto incluso**



NEW ENGLAND AQUARIUM

 **Biglietto incluso**



Escursioni



FENWAY PARK

 **Biglietto incluso**

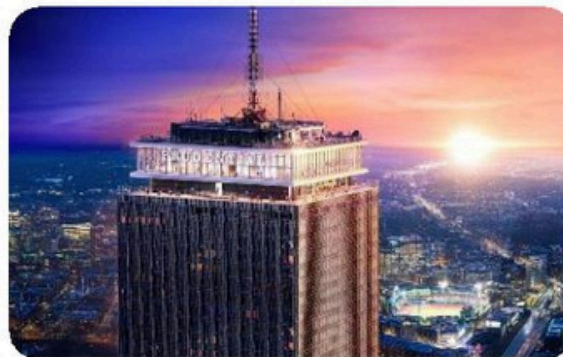
BOSTON OBSERVATION

 **Biglietto incluso**



WHALE WATCHING

 **Biglietto incluso**





QUOTE DI PARTECIPAZIONE

ENTRO IL 19 DICEMBRE

-€300,00

SCONTO IMMEDIATO



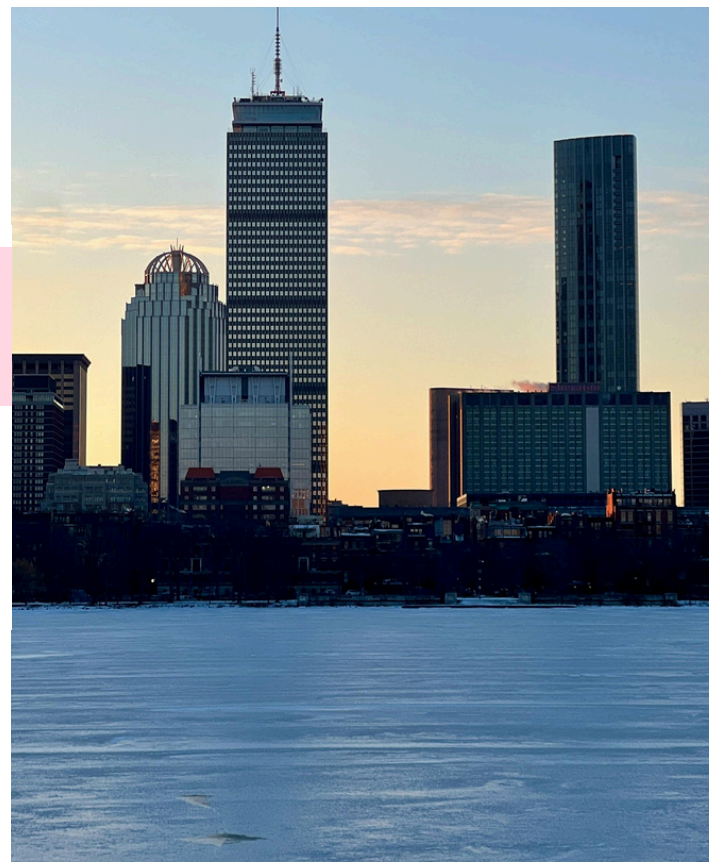
QUOTE DI PARTECIPAZIONE

€ 3.590,00

La quota non include:

spese apertura pratica	198 €
garanzia Zerorischì	259 €
tasse aeroportuali* circa	445 € / 460 €
partenze di gruppo da BARI	195 €

*la riconferma dell'importo delle tasse aeroportuali ti verrà comunicato con l'invio del primo estratto conto.



MODALITA' DI PAGAMENTO

— ACCONTO E SALDO

ALL'ISCRIZIONE

quota di acconto di 390€

ENTRO IL 28/02/2026

800€

SALDO

entro 40 giorni dalla partenza.

Le prenotazioni effettuate nei 40 giorni precedenti la partenza dovranno essere accompagnate dal **SALDO TOTALE**

COME PAGARE?

➔ DALL'AREA RISERVATA

- **BONIFICO BANCARIO**
- **CARTA DI CREDITO**
- **SCALAPAY**
(3 rate senza interessi)

➔ ISV EASY PAY

- Può essere richiesta al momento dell'iscrizione o via e-mail fino a 70 giorni prima della partenza
- Contributo una tantum, non rimborsabile, di 67 €
- Spese di incasso di 5 € per ogni rata con addebito sul conto

COME ISCRIVERSI

 **VIA ANTONIO DE CURTIS, 4 - MOLFETTA (BA)**

 **080.9292323 - 329.7351323**

 **www.passepartoutlingue.com**

 **passepartoutlingue@gmail.com**

 **Lunedì – Sabato: 09.00 – 12.00 (no mercoledì)**
Lunedì – Venerdì: 17.00 – 20.00